

驊宏資通股份有限公司

法人說明會

114.12.04

免責聲明

本簡報內容係由驊宏資通股份有限公司（以下簡稱「本公司」）所提供。

本次法說會提供之簡報包含前瞻性陳述，內容包含本公司財務狀況、未來擴張計劃及公司策略等訊息。此前瞻性陳述係基於本公司目前可得資訊對未來事件的期望和預測，儘管本公司認為該期望和預測具合理性，但此類前瞻性聲明仍涉及風險及不確定性。

鑒於這些風險、不確定性及假設，前瞻性事件可能不會發生，且本公司實際結果可能與這些前瞻性聲明中的預期存在重大差異。若因未來實際結果與預期狀況有重大差異，須公開更新或修改任何前瞻性陳述，本公司將不承擔此責任。

簡報大綱

- 一 關於驛宏資通
- 二 114年第三季財務狀況說明
- 三 Q&A

關於驊宏資通



公司成立

民國80年

股票上櫃

民國91年

實收資本額

4.66億

員工人數

135人

集團成員

驊宏國際

駿永資訊

和平整合

113 年 營業額

7.54億

114 Q3營業額

5.83億

- 業務範圍：產品代理及系統整合、金融業應用軟體、策略性產品
- 主要客戶群：金融保險業、政府機構、企業客戶

驊宏資通：產品與服務



產品代理



Microsoft
Partner



HITACHI
Inspire the Next



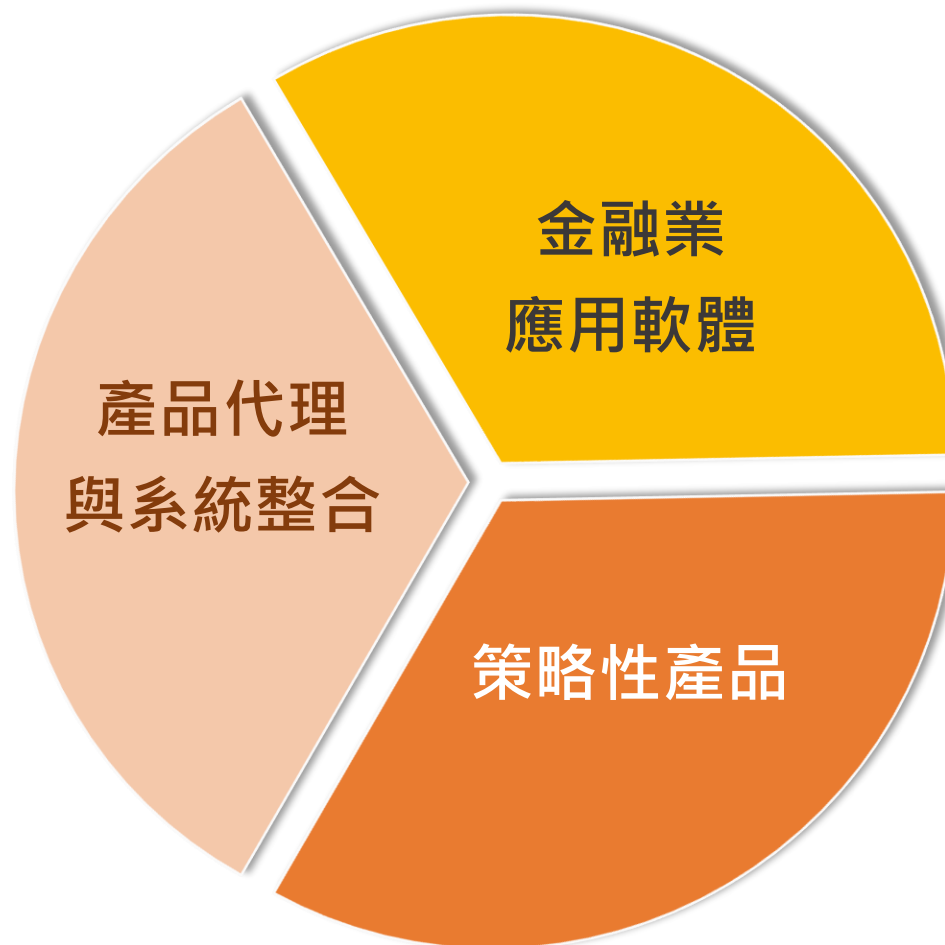
解決方案

資通訊系統整合服務與解決方案

網路系統規畫與建置

存儲設備規畫、建置與維運

專業維運服務



e-Loan徵授信系統

整合型債權管理平台

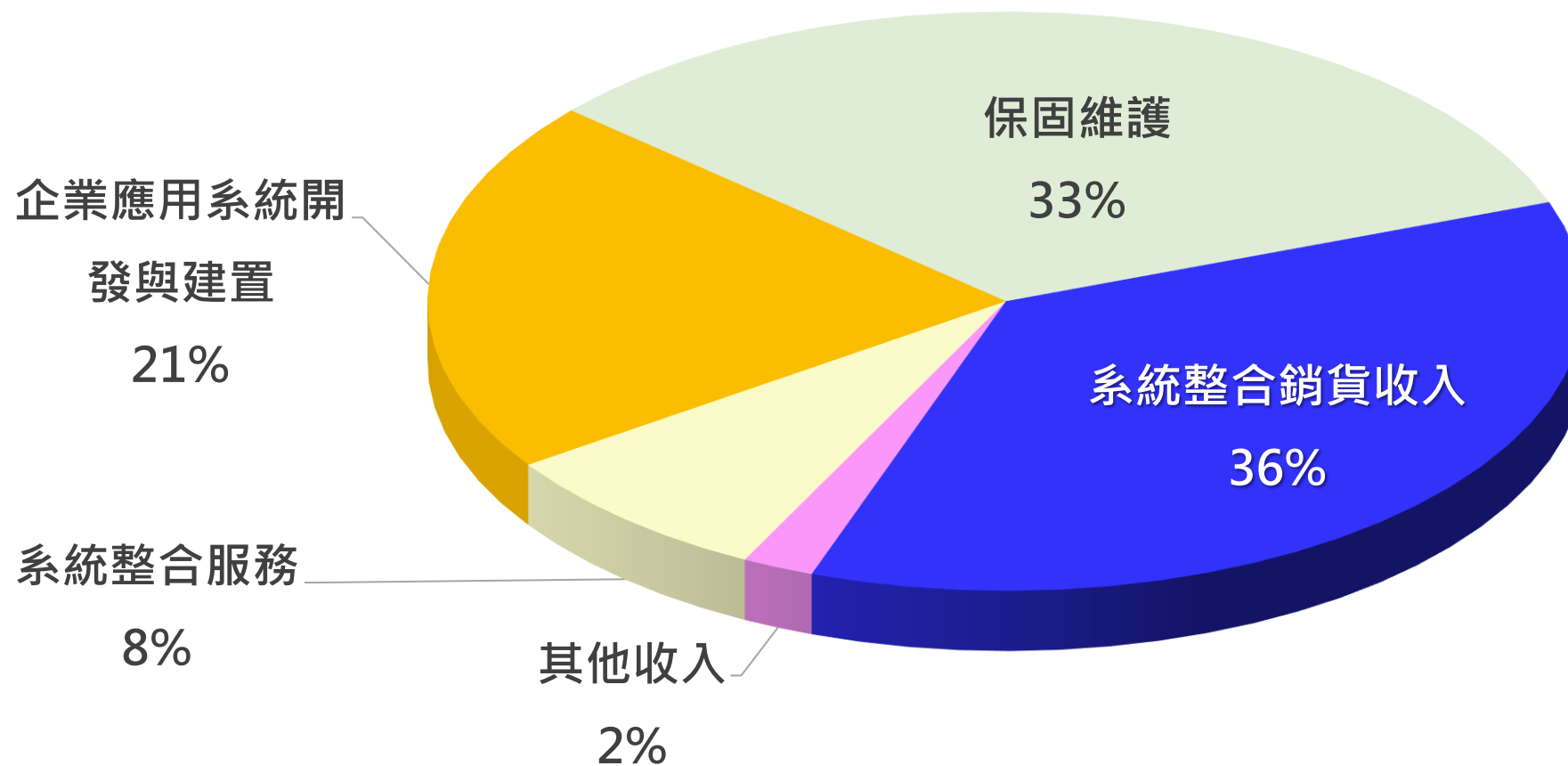
AI、雲端及大數據平台應用

資安相關應用、AI Vision智慧影像應用

Gufo AI 智慧知識解決方案

114年第三季財務狀況說明

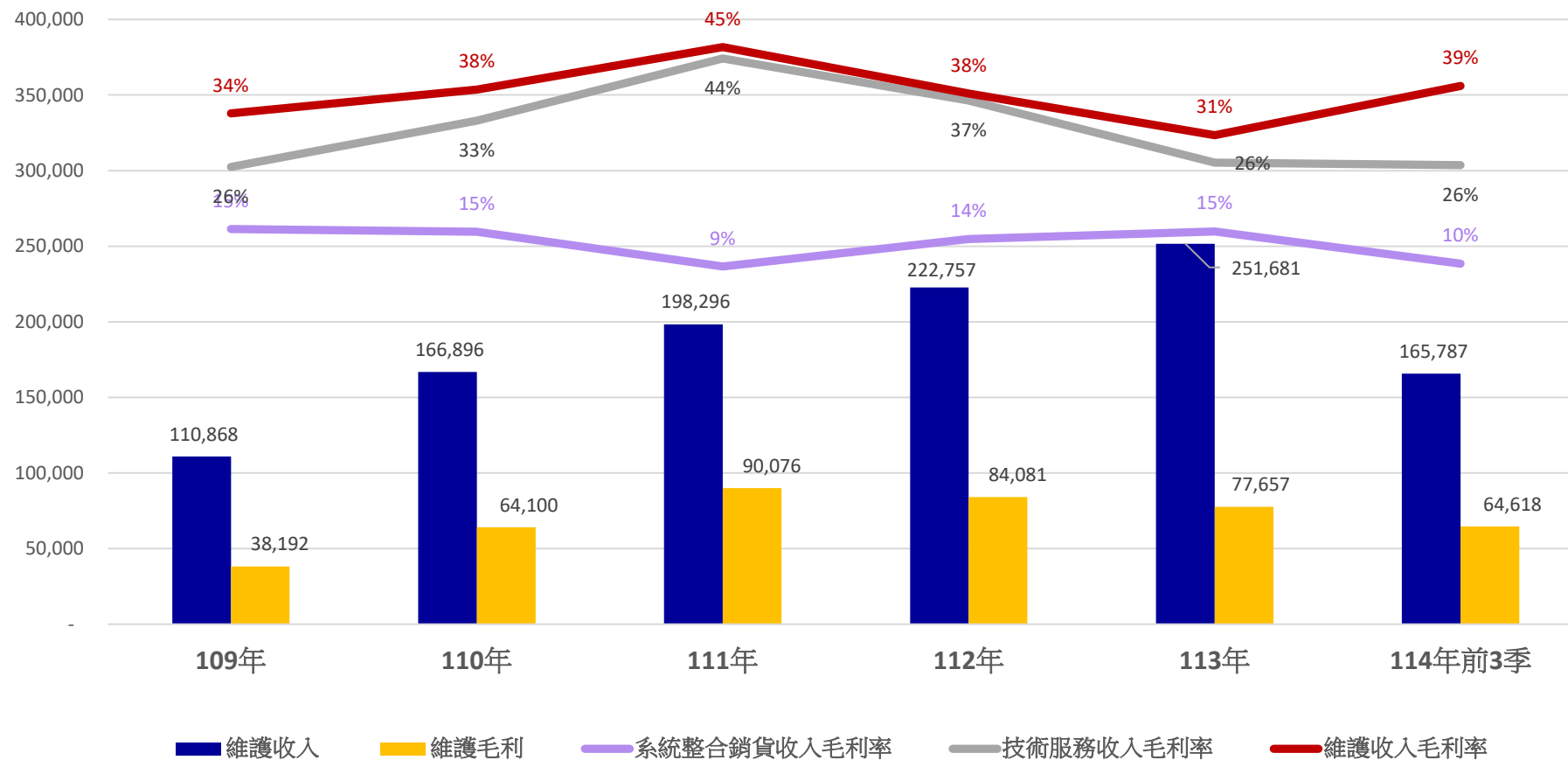
合併營收性質區分



驊宏集團維護收入毛利率



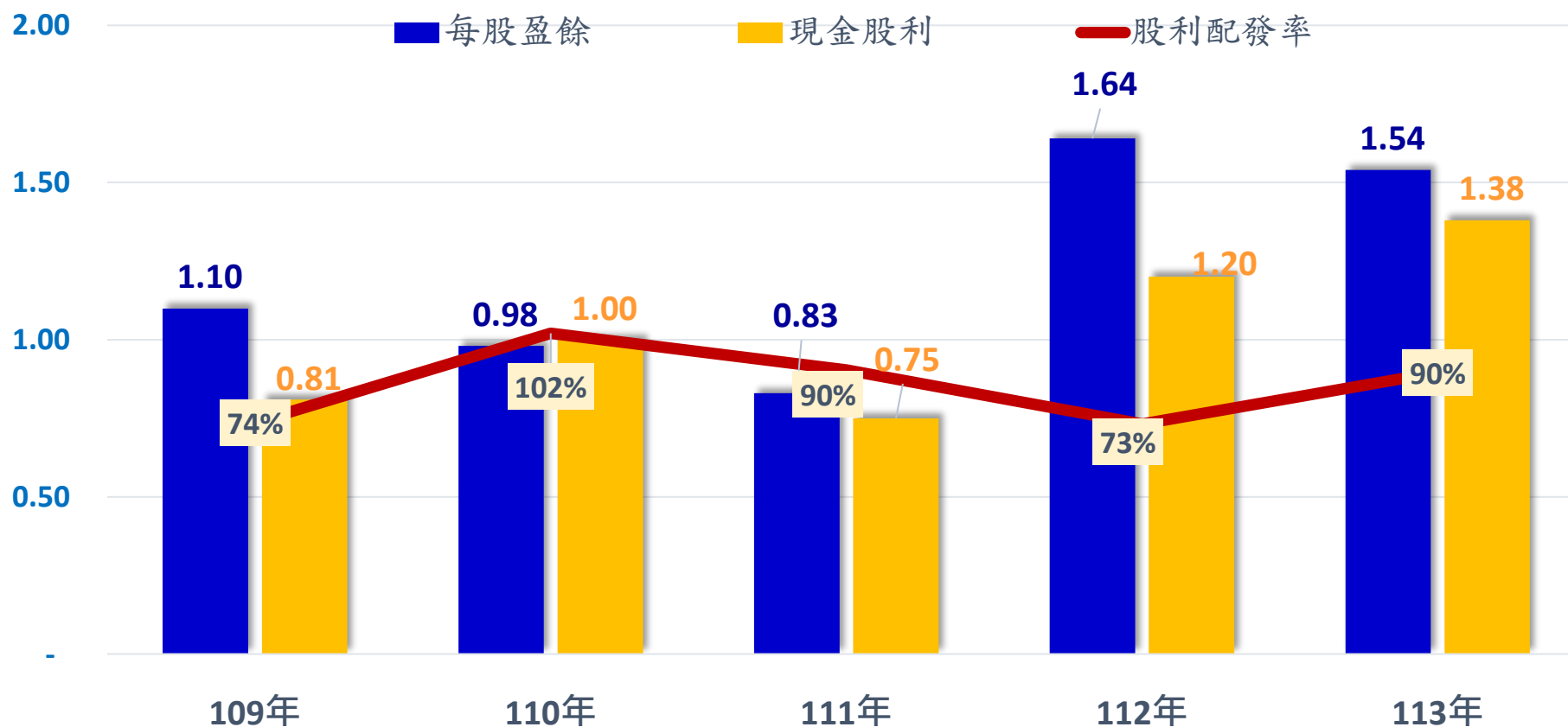
單位：新台幣仟元



近年每股盈餘及股利配發率



單位：元



簡明合併綜合損益表



單位：新台幣仟元

項目	114年前3季		113年前3季		YOY
	金額	%	金額	%	差異%
營業收入	582,967	100%	531,316	100%	10%
營業毛利	133,794	23%	122,653	23%	9%
營業淨利	30,648	5%	37,551	7%	-18%
稅前淨利	41,362	7%	65,701	12%	-37%
本年度淨利	33,507	6%	56,004	11%	-40%
每股盈餘(元)	0.72		1.20		

簡明合併資產負債表



單位：新台幣仟元

項目	114年 前3季		113年12月31日	
	金額	%	金額	%
現金及約當現金	301,298	24%	346,536	30%
應收帳款	180,481	14%	215,713	18%
應收租賃款	445,966	35%	357,127	31%
存貨	64,557	5%	33,370	3%
其他資產	265,333	21%	217,745	19%
資產總計	1,257,635	100%	1,170,491	100%
短期及長期借款	238,168	19%	208,726	18%
應付帳款	159,927	13%	110,873	9%
其他負債	283,990	23%	244,536	21%
負債總計	682,085	54%	564,135	48%
本公司業主權益	575,550	46%	606,356	52%



通過ISO27001
資訊安全驗證

Thanks for listening

